



Facultés Libres
de Philosophie
et de Psychologie
PARIS

RECHERCHE

Équipe de recherche
*Métaphysique, philosophies de la nature,
philosophie pratique*



UNIVERSITÉ
DE GENÈVE

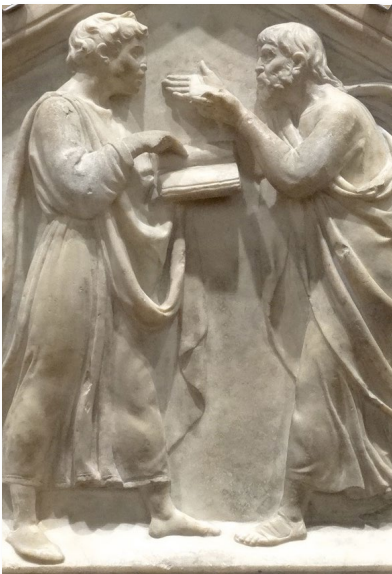
Département de Philosophie

Colloque international

Axe de recherche *Métaphysique, philosophies de la nature et pratiques scientifiques* (IPC)
en partenariat avec l'Université de Genève

7-9 mars 2019 à l'IPC

L'analogie chez Aristote



Le concept d'analogie chez Aristote pose plusieurs problèmes, tant dans sa définition que dans la manière dont il est utilisé. Car il est difficile de déterminer ce que signifie précisément le terme grec « logos » dans « ana-logon », mais aussi dans quelles conditions l'analogie semble pouvoir transgresser la division générique des différentes sciences. De plus, Aristote parle très peu de l'analogie dans son *Organon*, bien qu'il l'utilise largement dans sa pratique scientifique. Alors, quel est exactement le rôle épistémologique de l'analogie ? Y a-t-il une tension entre la théorie scientifique aristotélicienne et sa pratique ?

L'objet du colloque sera de tenter de répondre à ces questions, ainsi que de dessiner certains aspects de l'histoire de la compréhension du concept d'analogie chez Aristote, en philosophie médiévale et en philosophie moderne.

Coordinateurs : Emmanuel Brochier (MCF, IPC)
Katerina Ierodiakonou (Professeur, Université de Genève)
François Nollé (Doctorant, Université de Genève)

Entrée libre - Inscription préalable à Tiphaine Ghestemme : recherche@ipc-paris.fr

IPC - Facultés Libres de Philosophie et de Psychologie
Établissement d'Enseignement Supérieur Privé d'Intérêt Général

www.ipc-paris.fr - 70 avenue Denfert-Rochereau - 75014 Paris

Programme

Jeudi 7 mars

Présidence : Katerina Ierodiakonou (Professeur, Université de Genève)

- 13h : Accueil
- 13h30 : Introduction
Emmanuel Brochier (Coordinateur de l'axe de recherche, MCF, IPC)
- 14h : La définition de l'analogie comme identité de rapports chez Aristote
François Nollé (Doctorant, Université de Genève)
- 15h15 : Analogy and Homonymy in Aristotle
Christof Rapp (Professeur, Ludwig-Maximilians-Universität München)
- 16h30 : Pause
- 17h : The role of Analogy in the relation between the *Meteorologica* and the biological works
Malcolm Wilson (Professeur, University of Oregon)
- 18h15 : Analogie et raisonnement par l'exemple chez Aristote
Bruno Couillaud (Enseignant-chercheur, IPC)

Vendredi 8 mars

Présidence : Jean-Baptiste Gourinat (Professeur, Université Sorbonne Paris IV)

- 9h : La matière connue par analogie chez Aristote
Guilhemette de Chefdebien (Doctorante, ICP)
- 10h15 : L'analogie entre lumière et intellect agent dans le *De anima*
Bénédicte Mathonat (Enseignant-chercheur, IPC)
- 11h30 : Pause
- 11h45 : L'homonymie du bien et du mal
Yvan Pelletier (Professeur titulaire retraité, Faculté de philosophie de l'Université Laval, Canada)
- 13h : Déjeuner libre

Présidence : Emmanuel Brochier (MCF, IPC)

- 14h30 : Analogie des principes en *Métaphysique Lambda 4 et 5*
Michel Bastit (Professeur, Université de Bourgogne, Archives Henri-Poincaré)
- 15h45 : Analogy as a way to be a principle in Aristotle's *Metaphysics*: by analogy, or by analogy only ?
Silvia Fazzo (Fellow/Chercheur, Università del Piemonte Orientale)
- 17h : Pause
- 17h15 : Les notions conçues par analogie dans le stoïcisme et les limites de leur rôle épistémologique
Jean-Baptiste Gourinat (Professeur, Université Sorbonne Paris IV)

Samedi 9 mars

Présidence : Michel Boyancé (Doyen, IPC)

- 9h : Les analogies de la sexualité au XIII^es
François-Marie Portes (Doctorant, Paris IV)
- 10h15 : Commensurabilité, communicabilité, comparabilité chez les commentateurs médiévaux de *Physique*, 7
Emmanuel Brochier (MCF, IPC)
- 11h30 : Pause
- 11h45 : Descartes et la pesanteur. Réponse à une analogie aristotélicienne
Florian Laguens (Enseignant-chercheur, IPC)
- 13h : Conclusion